

Colosseum MetaTrader 4

Uživatelská příručka



Colosseum, a.s.

Londýnská 59, 120 00 Praha 2, Czech Republic

Tel.: +420 2460 888 88, Fax: +420 2460 888 89

info@colosseum.cz, www.colosseum.cz

**COLOSSEUM**
FINANCIAL MARKETS

Celkový přehled

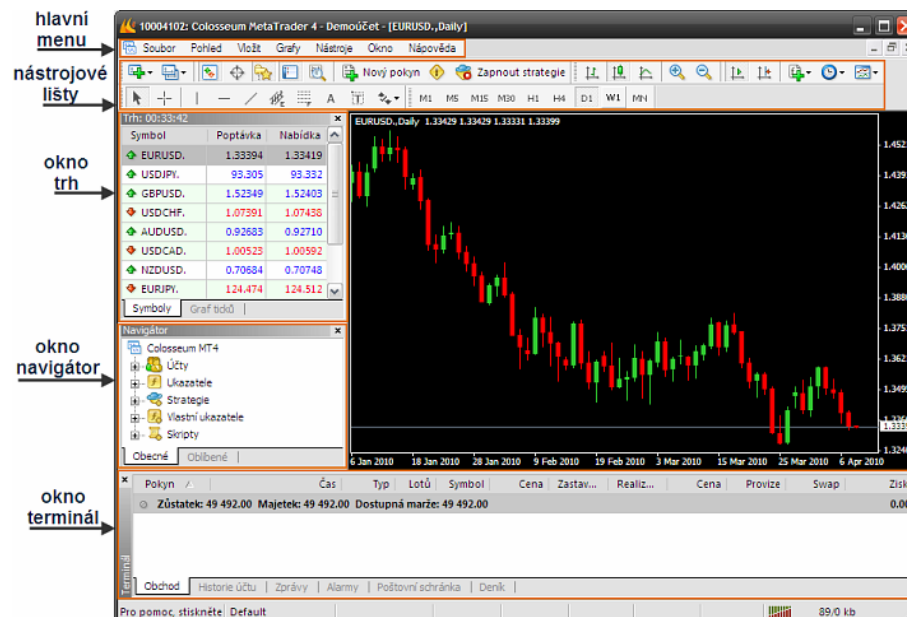
Colosseum MetaTrader 4 (Colosseum MT4) je špičková platforma pro on-line investování na Forexu.

Systém Colosseum MT4 je uživatelsky příjemný a současně nabízí pokročilé funkce, které uspokojí i profesionálního investora. Prostřednictvím platformy Colosseum MT4 je možné obchodovat nejlikvidnější měnové páry a to na vynikajících spreadech a za použití automatické exekuce.

Hlavní rysy platformy:

- Online obchodování na Forexu
- Vynikající živé grafy
- Kompletní nástroje technické analýzy
- Široké spektrum technických indikátorů
- Programování vlastních strategií a indikátorů
- Centrum pro testování strategií
- Importování a exportování historických dat
- Propojení s jinými aplikacemi (např. Excel)
- Platforma v českém jazyce

Základní rozložení obrazovky platformy vypadá následovně:



- *Hlavní menu* - přístup do menu a nastavení programu
- *Nástrojové lišty* – přístup k jednotlivým funkcím a k nastavení
- *Okno Trh* – živé kurzy měnových párů
- *Okno Navigátor* – přístup k obchodním účtům, indikátorům, skriptům a automatickým strategiím
- *Okno Terminál* – přehled o pokynech a pozicích, stavu a historii účtu nebo hlášení platformy

Instalace

Instalace platformy Colosseum MetaTrader 4:

1. Stáhněte si **instalační soubor** (asi 6 MB).
2. Spustěte instalační soubor **cmt4setup.exe**.
3. Objeví se okno průvodce instalací. Potvrďte jazyk instalace (*Čeština*) a klikněte na tlačítko *Další*.
4. Průvodce doporučuje před pokračováním v instalaci uzavřít ostatní aplikace. Aplikace ukončete a klikněte na tlačítko *Další*.
5. Zaškrtněte políčko – *Ano, souhlasím s licenčními podmínkami* - a klikněte na tlačítko *Další* jako souhlas s licenčním ujednáním.
6. Tlačítkem *Procházet* vyberte cílový adresář, do něhož si přejete platformu nainstalovat (doporučujeme ponechat standardní nastavení) a klikněte na tlačítko *Další*.
7. Zvolte si název programové skupiny (adresáře v menu Start) a klikněte na tlačítko *Další*.
8. Tlačítkem *Další* spustíte samotnou instalaci platformy.
9. Poté je instalace programu úspěšně dokončena. Pokud necháte zaškrtnuté políčko *Launch Colosseum MetaTrader 4*, platforma se spustí.
10. Klikněte na tlačítko *OK*.
11. Platformu můžete také spustit kliknutím na ikonu *Colosseum MetaTrader 4* na ploše nebo v menu *Start/Programy/Colosseum MetaTrader 4/Colosseum MetaTrader 4*.

Založení tréninkového účtu

Po prvním spuštění platformy Colosseum MetaTrader 4 budete vyzváni k založení tréninkového účtu – okno *Založit účet*.

Vyplňte své kontaktní údaje, zvolte si velikost finanční páky a výši vkladu, a zaškrtněte rámeček – *Souhlasím s tím, že mi budou zasílány informace o novinkách*. Poté klikněte na tlačítko *Další*.

Tlačítkem *Další* potvrďte připojení k předem vybranému serveru (*Colosseum-Demo*).

V následujícím okně proběhne krátký proces registrace a uvidíte zde vaše přihlašovací jméno (*Login*) a heslo (*Heslo*). Obojí se v platformě automaticky uloží a budete je moci následně najít v okně *Terminál*, v záložce *Poštovní schránka*, pod nadpisem *Registration*.

Kliknutím na tlačítko *Dokončit* získáváte okamžitý přístup do vašeho nového tréninkového účtu.

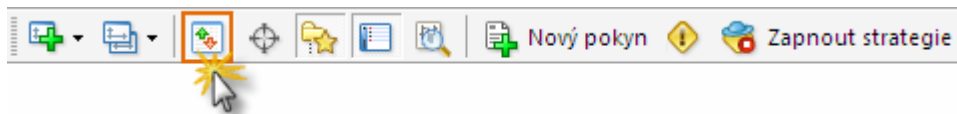
Živé kurzy

Platforma Colosseum MetaTrader 4 zobrazuje živé kurzy poptávkových a nabídkových cen všech dostupných měnových párů.

Symbol	Poptávka	Nabídka
EURUSD.	1.33082	1.33096
USDJPY.	92.890	92.911
GBPUSD.	1.52136	1.52168
USDCHF.	1.07620	1.07643
AUDUSD.	0.92424	0.92448
USDCAD.	1.00863	1.00894
NZDUSD.	0.70256	0.70293
EURJPY.	123.622	123.657
GBPJPY.	141.316	141.383
EURGBP.	0.87471	0.87505
AUDJPY.	85.847	85.903

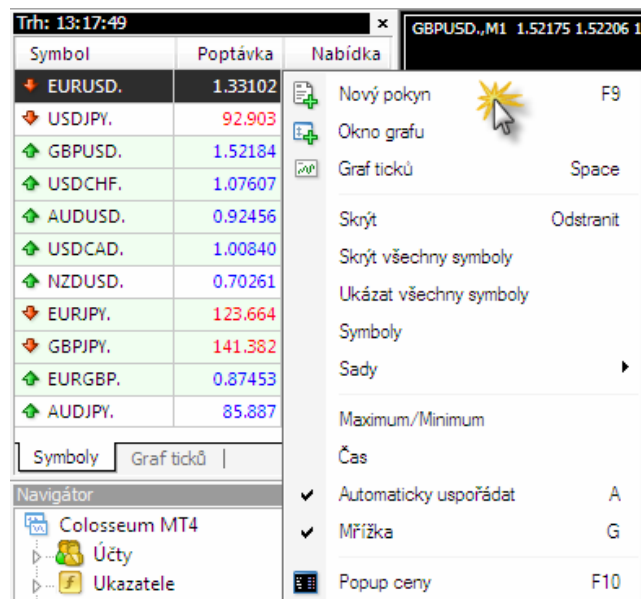
Živé kurzy naleznete v okně *Trh* vlevo nahoře.

Okno *Trh* se standardně zobrazuje. Pokud toto okno nevidíte, můžete si ho otevřít v hlavním menu *Pohled -> Trh*, nebo kliknutím na příslušnou ikonu v menu nástrojů.



Nejrychlejší je použití klávesové zkratky **CTRL + M**.

Pokud kliknete v okně *Trh* pravým tlačítkem myši v libovolném řádku, zobrazí se kontextové menu s mnoha funkcemi:



Nový pokyn – otevře se okno pro práci s pokyny a pozicemi zvoleného páru

Okno grafu – otevře se nový graf pro zvolený pár

Graf ticků – zobrazí se tickový graf zvoleného páru

Skrýt – vymaže vybraný kurz ze seznamu

Skrýt všechny symboly – vymaže všechny kurzy ze seznamu, které nejsou využívány, tj. u kterých nejsou zadány žádné pokyny nebo pozice

Ukázat všechny symboly – přidá do seznamu všechny dostupné symboly

Symboly – zobrazí okno, kde si můžete nechat ukázat nebo skrýt vybrané symboly

Sady – ukládá aktuální nastavení okna *Trh* jako šablonu

Maximum/Minimum – zobrazí/skryje nejvyšší a nejnižší cenu měnových párů během aktuální seance

Čas – zobrazí/skryje čas brokera

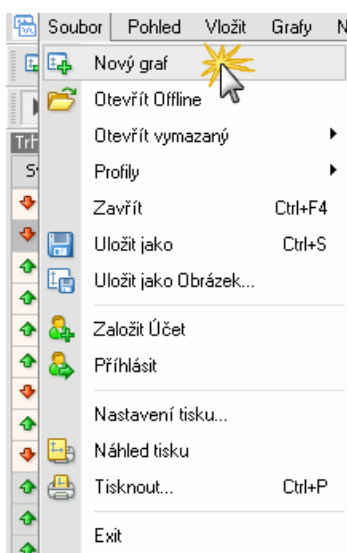
Automaticky uspořádat – automaticky nastaví šířku sloupců při změně šířky celého okna

Mřížka – zobrazí/skryje mřížku v okně *Trh*

Popup ceny – zobrazí kurzy všech vybraných párů v novém okně

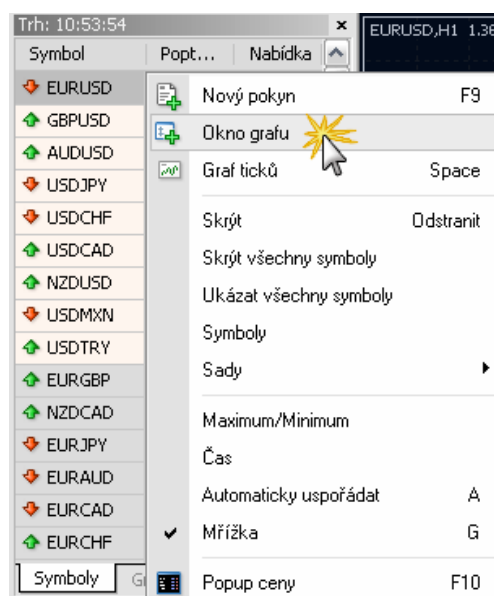
Práce s grafy

Colosseum MetaTrader 4 nabízí vynikající grafy s možností zobrazení libovolného počtu grafů najednou a úpravy vzhledu grafů dle individuálních požadavků.



Nový graf pro jakýkoli měnový pár si lze otevřít zvolením položky v hlavním menu *Soubor* → *Nový graf* → *požadovaný měnový pár*.

Druhou možností je zobrazení grafu přímo z okna *Trh*. Klikněte pravým tlačítkem myši na měnový pár, jehož graf si chcete zobrazit. V kontextovém menu zvolte položku *Okno grafu*.



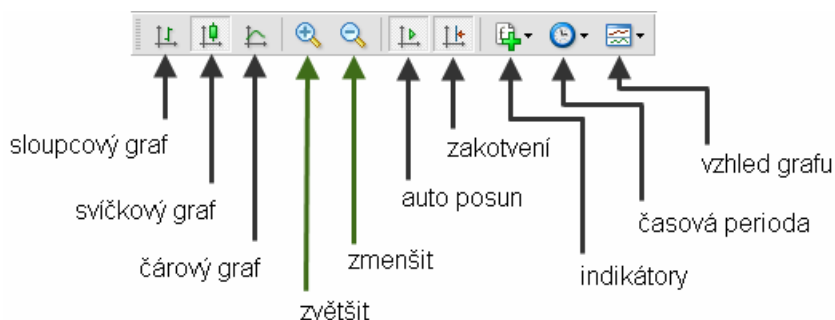
V programu lze pracovat se třemi základními typy grafů:

- Čárový graf
- Sloupcový graf
- Svíčkový graf



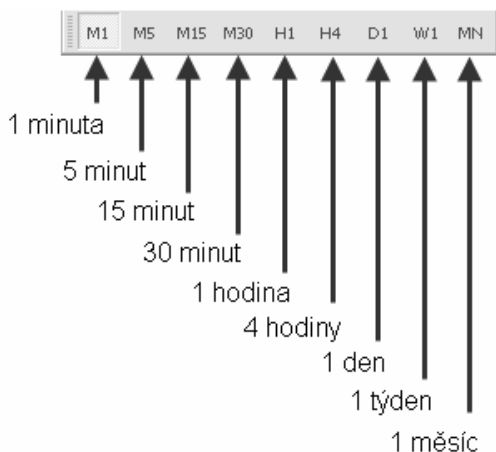
UPOZORNĚNÍ: JE DŮLEŽITÉ SI UVĚDOMIT, ŽE HODNOTY KURZŮ ZOBRAZENÉ V GRAFU JSOU INDIKATIVNÍ A MOHOU SE LIŠIT OD KURZŮ, ZA KTERÉ JE MOŽNÉ REALIZOVAT OBCHODY.

Typ grafu se mění jednoduše přepínáním v menu nástrojů – *Grafy*.



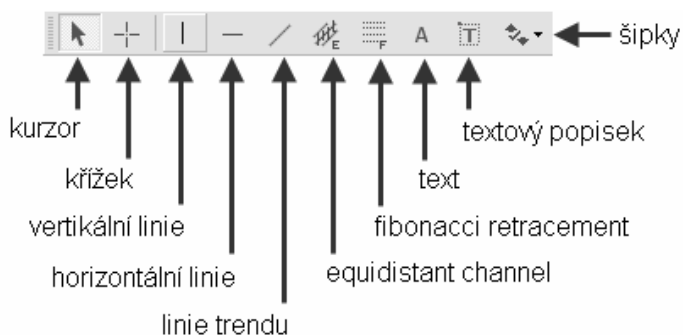
Ve stejné sekci menu můžete také:

- Zvětšit nebo zmenšit velikost grafu
- Povolit funkci automatického posouvání grafu s každou novou úsečkou
- Povolit funkci přesunutí a zakotvení grafu více doleva
- Přidávat do grafu indikátory
- Měnit časovou periodu
- Měnit vzhled grafu / šablonu




Stejně jednoduše lze přepínáním měnit časovou periodu grafu, v menu nástrojů – *Období*. K dispozici jsou tyto periody v rozmezí 1 minuta (M1) až jeden měsíc (MN):

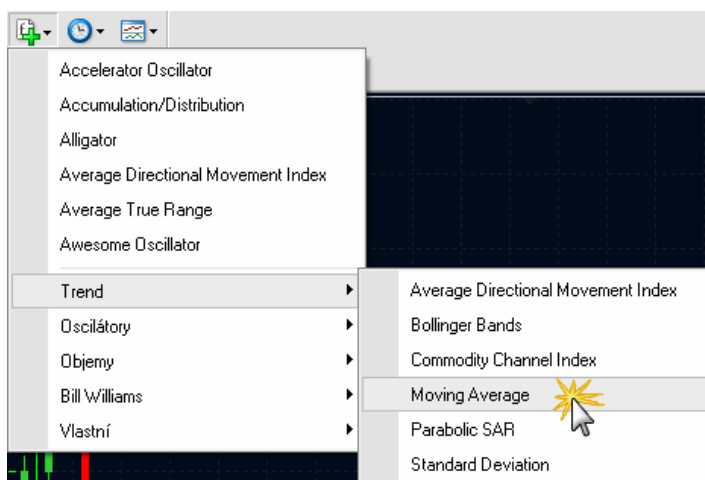
Nástrojové menu *Trendová analýza* obsahuje všechny základní nástroje pro práci s grafem.



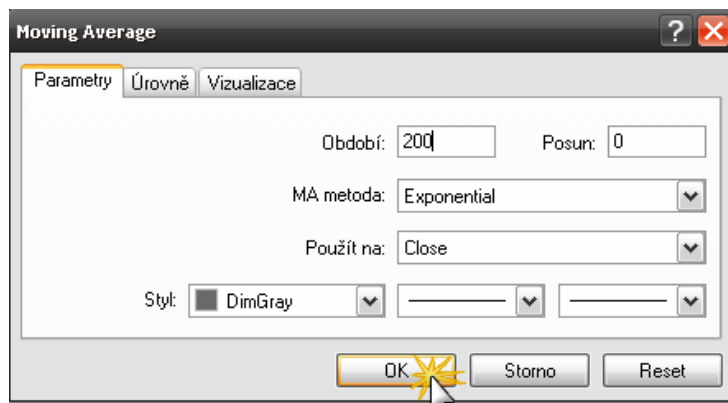
K čemu jednotlivé nástroje slouží:

- *Kurzor* – uchopte graf a posouvejte jím vpřed a dozadu
- *Křížek* – rychle zjistí hodnotu času a kurzu v bodě, kam ukážete; pokud stisknete levé tlačítko myši, držíte ho a táhnete, současně počítá vzdálenost v čase a pipech
- *Vertikální linie* – vykreslí na požadované místo vertikální čáru
- *Horizontální linie* – vykreslí na požadované místo horizontální čáru
- *Linie trendu* – pomocí tohoto nástroje nakreslíte trendovou čáru; klikněte levým tlačítkem na místo počátečního bodu čáry, táhněte čáru do konečného bodu a poté tlačítko pusťte
- *Equidistant channel* – zakreslí dvě paralelní trendové linie a graficky tak vytvoří cenový kanál
- *Fibonacci retracement* – zakreslí do grafu hlavní horizontální úrovně fibonacci
- *Text* – vloží text přímo v grafu
- *Textový popisek* – vloží textový popisek do grafu (podobně jako Text)
- *Šipky* – přidá šipky a jiné znaky do grafu

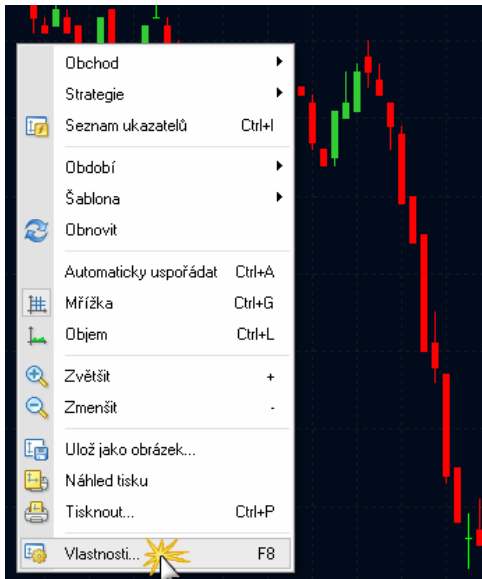
Platforma podporuje velké množství indikátorů. Pokud kliknete na ikonu *Ukazatele*  v menu nástrojů *Grafy*, zobrazí se menu se všemi indikátory rozříděnými do různých kategorií.



Po zvolení indikátoru se zobrazí tabulka pro nastavení všech dostupných parametrů (u každého indikátoru bude tabulka obsahovat odlišné možnosti nastavení):

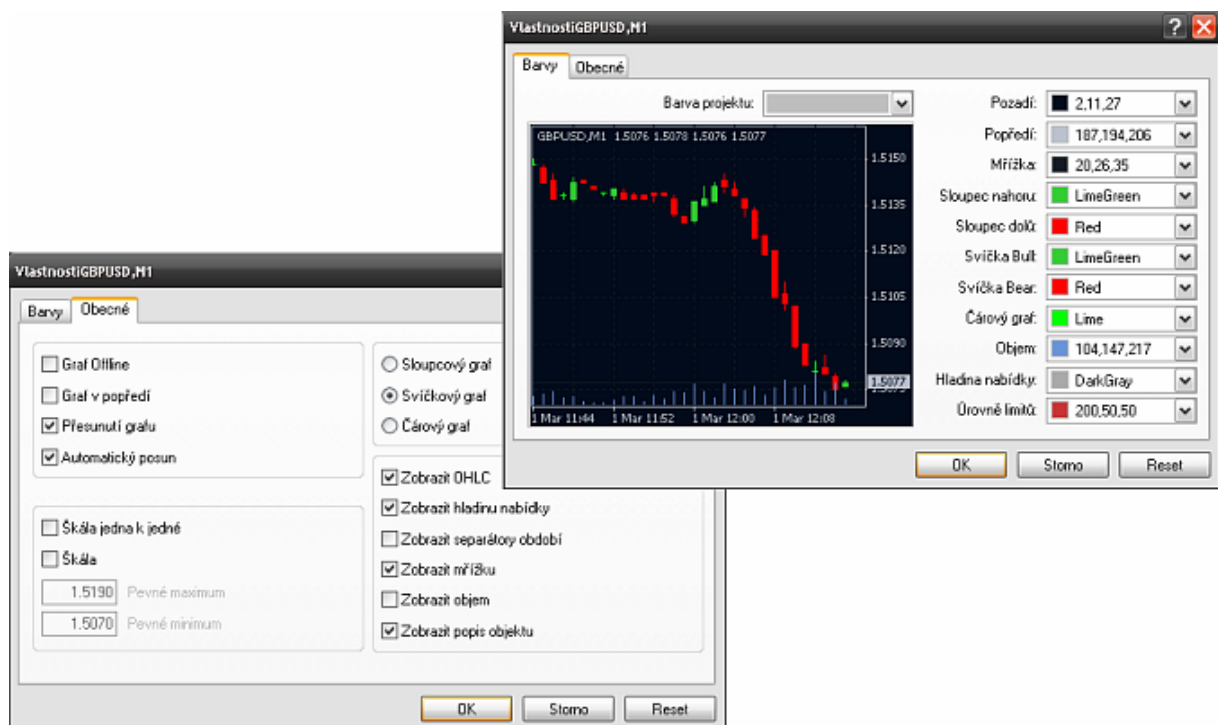


Nastavte požadované hodnoty a potvrďte tlačítkem *OK*. Indikátor se přidá do grafu.



Pro změnu nastavení grafu hledejte v kontextovém menu položku *Vlastnosti*.

V záložce *Barvy* můžete libovolně měnit barevné nastavení grafu a v záložce *Obecné* můžete změnit další vlastnosti.



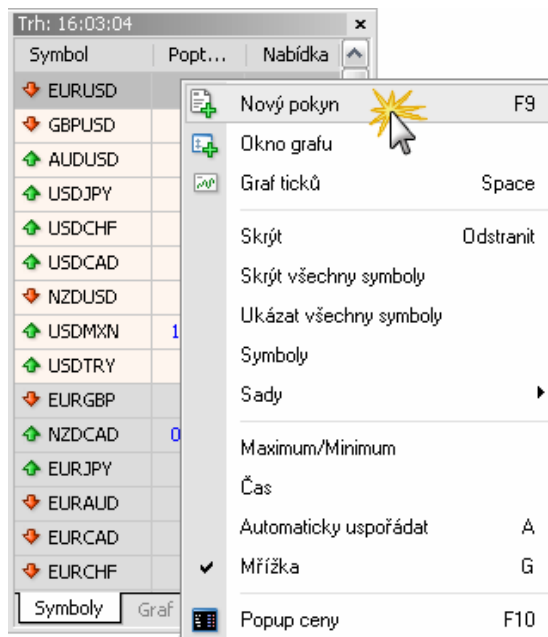
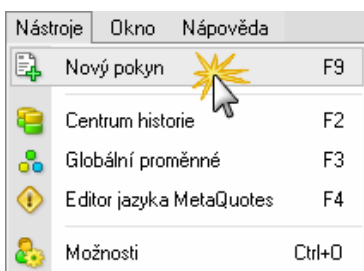
Graf si můžete také uložit jako obrázek (*gif*, *bmp*). Klikněte pravým tlačítkem myši přímo do grafu. Zobrazí se kontextové menu. V něm zvolte položku *Uložit jako obrázek*. Graf můžete také tisknout. Ve stejném kontextovém menu zvolte položku *Tisknout*.

Otevření a uzavření pozice

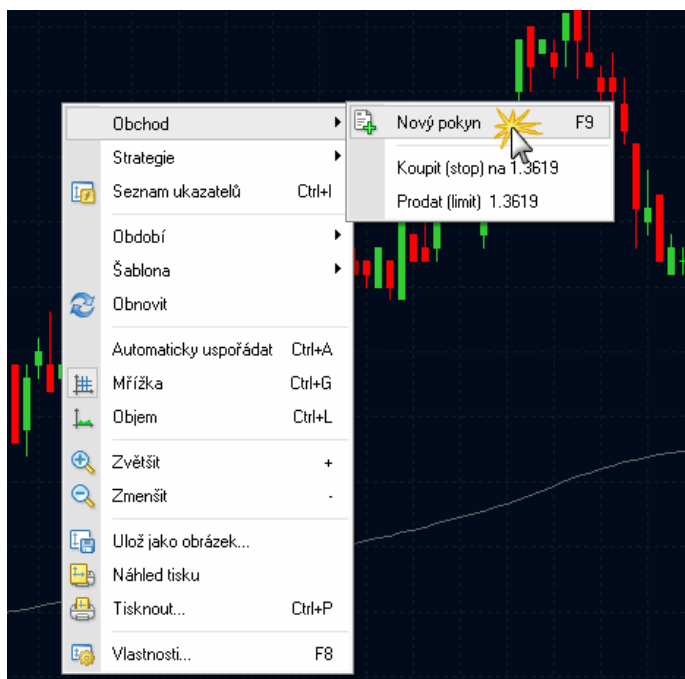
Zadávání nových pokynů, resp. otevírání a uzavírání nových pozic je v programu Colosseum MetaTrader 4 velice jednoduché a pohodlné.

Okno *Pokyn*, které k těmto účelům slouží, lze aktivovat několika způsoby:

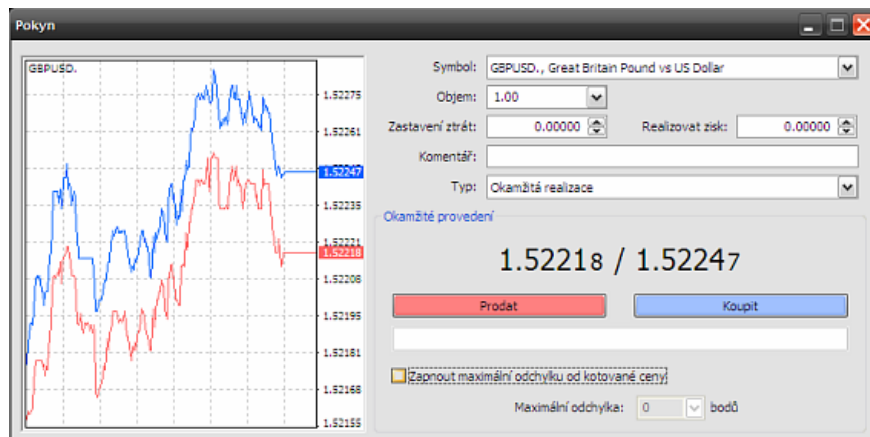
1. Stisknutím klávesy F9.
2. Kliknutím pravým tlačítkem myši na vybraný měnový pár v okně *Trh* a zvolením položky *Nový pokyn* (obrázek vpravo). Stejného efektu docílíte dvojitým kliknutím levým tlačítkem na požadovaný pár.
3. V hlavním menu zvolením položky *Nástroje*, a v ní položky *Nový pokyn* (obrázek níže).



4. Také lze kliknout pravým tlačítkem myši přímo v grafu a v kontextovém menu zvolit možnosti *Obchod* -> *Nový pokyn*.



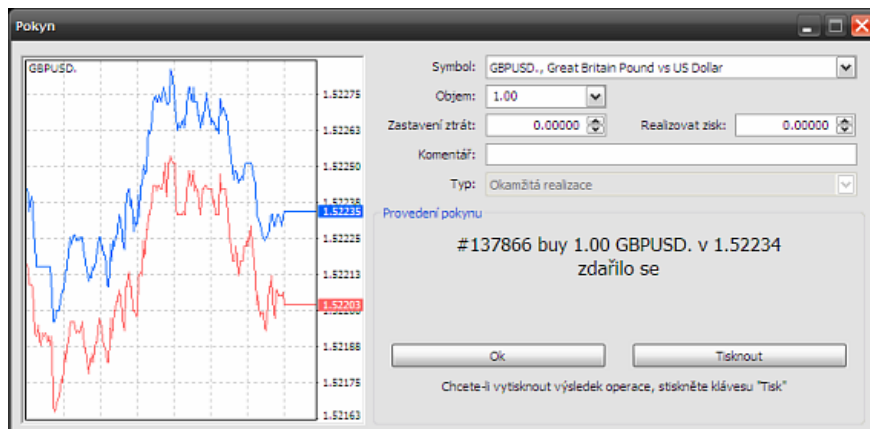
Pro okamžitý **nákup nebo prodej za tržní cenu** (market) slouží typ pokynu *Okamžitá realizace* a tlačítka *Koupit* (modré) a *Prodat* (červené). Market realizace znamená, že příkaz bude vyplněný za nejlepší cenu aktuálně dostupnou na trhu. Cena zobrazená v okně *Pokyn* je tak vždy orientační, nikoliv garantovaná (kurz se neustále mění).



Před zadáním pokynu si nezapomeňte správně nastavit:

- *Symbol* – měnový pár, na kterém chcete obchod provést
- *Objem* – velikost obchodované pozice (hodnota 1 udává 1 lot, resp. nákup nebo prodej 100.000 základní měny; 0.1, mini lot, pak 10.000)
- *Zastavení ztrát* – úroveň hodnoty Stop lossu
- *Realizovat zisk* – úroveň hodnoty Profit targetu
- *Komentář* – jakýkoli komentář k otevírané pozici
- *Typ* – okamžitá realizace

V případě volby nákupu nebo prodeje za market dojde k realizaci pokynu a otevření příslušné pozice na trhu. Okno *Pokyn* ohlásí úspěšné zadání pokynu.



Okno uzavřeme kliknutím na tlačítko **OK**.

Otevřená pozice se nyní zobrazuje v okně *Terminál* na záložce *Obchod*.

Pokyn /	Čas	Typ	Lotů	Symbol	Cena	Zastavení ztrát	Realizovat zisk	Cena	Provize	Swap	Zisk
137866	2010.04.08 14:21	buy	1.00	gbpusd.	1.52234	0.00000	0.00000	1.52240	0.00	0.00	6.00
Zůstatek: 49 451.00 Majetek: 49 457.00 Marže: 1 522.34 Dostupná marže: 47 934.66 Výška marže: 3248.75%											6.00

Otevřená pozice vždy zobrazuje následující informace:

- *Pokyn* - identifikační číslo obchodu
- *Čas* - datum a čas realizace pokynu
- *Typ* - buy (nakoupeno), sell (prodáno)
- *Lotů* - velikost zrealizovaného obchodu
- *Symbol* - měnový pár
- *Cena* - cenový kurz, na němž byl obchod zrealizován
- *Zastavení ztrát* - úroveň Stop lossu
- *Realizovat zisk* - úroveň Profit targetu
- *Cena* - aktuální cenový kurz na trhu
- *Provize* - placené provize
- *Swap* - připsané či odečtené úroky z rolování
- *Zisk* - aktuální zisk nebo ztráta v pozici

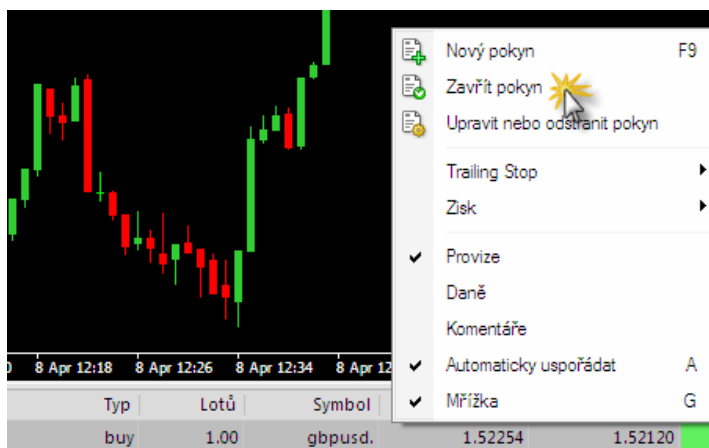
Poslední řádek vždy zobrazuje tyto informace:

- *Zůstatek* - zůstatek na účtu
- *Majetek* - hodnota účtu; zůstatek navýšený nebo snížený o aktuální otevřený zisk či ztrátu
- *Marže* - velikost zálohy použité na obchod
- *Dostupná marže* - volné prostředky pro vstup do obchodu
- *Výška marže* - velikost aktuální zálohy vůči majetku na účtu v %

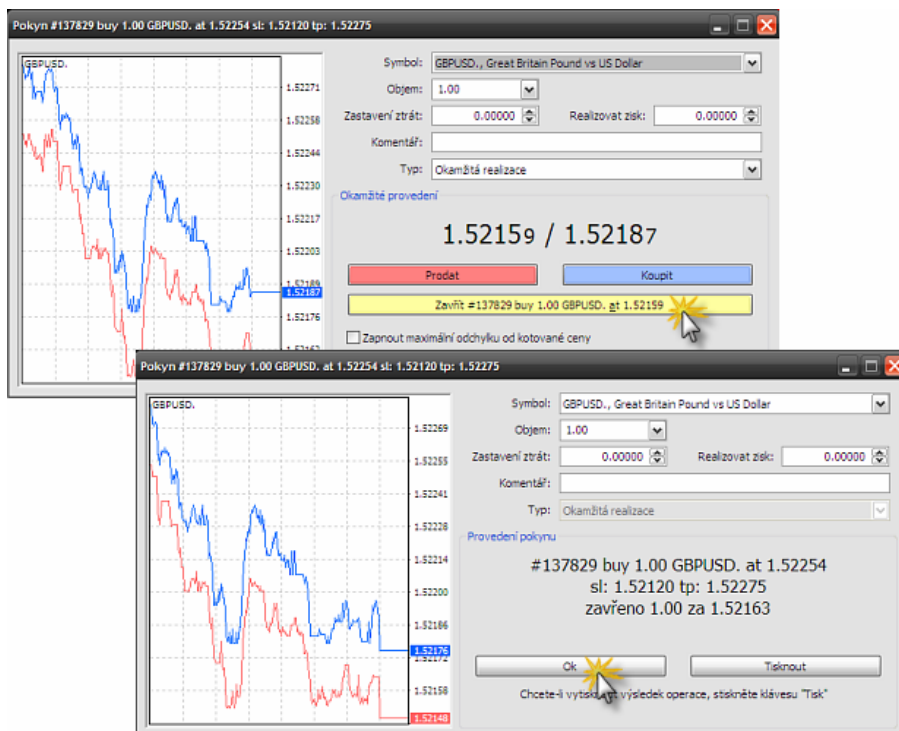
V momentě velkých pohybů na trhu nebo snížené likvidity dochází při vstupu do pozice ke skluzům, kdy obchodník dostane horší cenu, než viděl při zadávání pokynu. Pokud zaškrtnete rámeček *Zapnout maximální odchylku od kotované ceny*, můžete si nastavit nejvyšší počet bodů/pipů, které jste schopni akceptovat jako skluz. Pokud bude tento limit překročen, pokyn se nevyplní.

Uzavření pozice se provádí v okně *Terminál* na záložce *Obchod*.

V řádcích označte obchod, který chcete uzavřít, a klikněte na něj pravým tlačítkem myši. Zobrazí se kontextové menu, kde zvolte položku *Zavřít pokyn*. Zde klikněte na žluté tlačítko *Zavřít* (+ detaily pokynu).



Okno *Pokyn* ohlásí úspěšné uzavření pozice. Okno uzavřeme kliknutí na tlačítko *OK*.



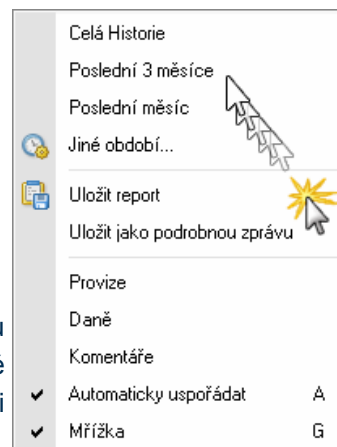
Uzavřené pozice lze podrobně sledovat v okně *Terminál*, v záložce *Historie účtu*. Ve stejné záložce se zobrazují současně zrušené čekající pokyny.

Pokyn	Čas	Typ	Lotů	Symbol	Cena	Zastavení z...	Realizovat zisk	Čas	Cena	Swap	Zisk
176739	2010.04.23 16:34	buy	5.00	gbpusd.	1.53155	0.00000	0.00000	2010.04.23 16:37	1.53199	0.00	220.00
Zisk/Ztráta: 220.00 Kredit: 0.00 Vklad: 0.00 Výběr: 0.00											220.00

Poslední řádek zobrazuje tyto shrnující informace:

- **Zisk/Ztráta** - celkový zisk nebo ztráta z uzavřených obchodů
- **Kredit** - přičtený/odečtený kredit od brokera
- **Vklad** - velikost vkladu na účet
- **Výběr** - množství vybraných peněz z účtu

Pokud kliknete pravým tlačítkem myši na libovolné místo v seznamu uzavřených pozic, zobrazí se kontextové menu, kde lze zvolit vybrané období historie nebo celou historii. Volbou položky *Uložit report* si můžete historii na Vašem účtu uložit v přehledné formě ve formátu html.



Stop loss a Profit target

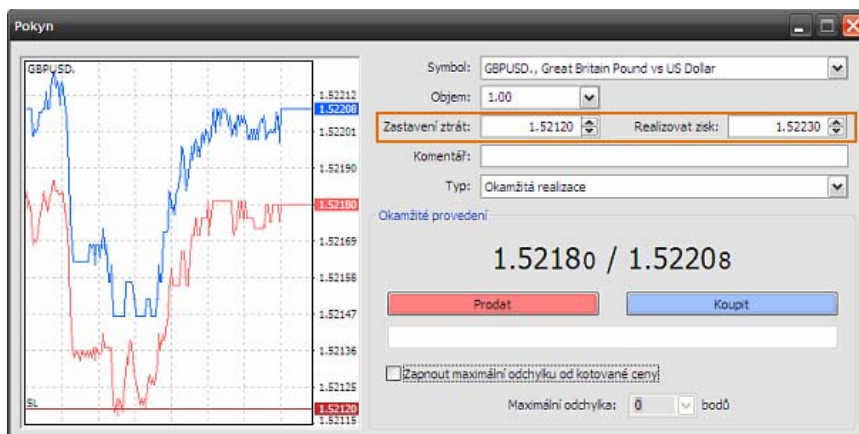
U pokynů s okamžitou realizací (market) a u všech čekajících pokynů lze zadat pokyny pro zastavení ztráty a/nebo výběr zisku.

Zastavení ztrát (Stop loss) – přednastavený pokyn, který automaticky uzavře ztrátovou obchodní pozici na zvolené hodnotě.

Realizace zisku (Profit target) – přednastavený pokyn, který automaticky uzavře ziskovou obchodní pozici na zvolené hodnotě.

Pokud zadáte tyto pokyny předem, nemusíte již sedět u počítače a sledovat grafy, oba pokyny se vyplní automaticky jakmile tržní cena dosáhne nastavených hodnot. Po realizaci pokynu **Zastavení ztrát** nebo **Realizace zisku** se druhý z pokynů ihned automaticky ruší.

Stop loss a Profit target můžete nastavit v okně **Pokyn (F9)** při zadávání vstupu do trhu.

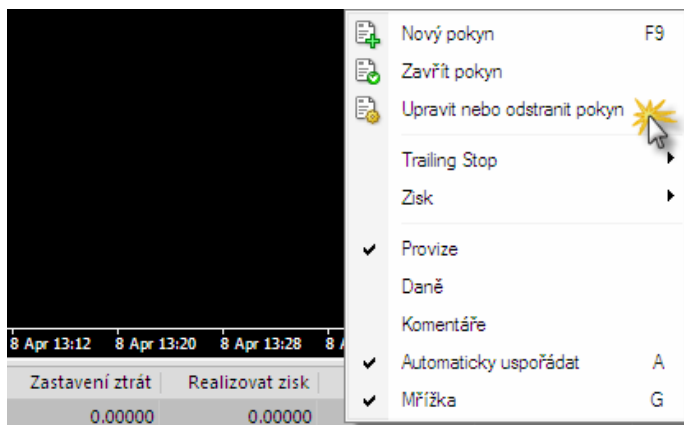


V grafu se pak tento obchod zobrazí následovně:

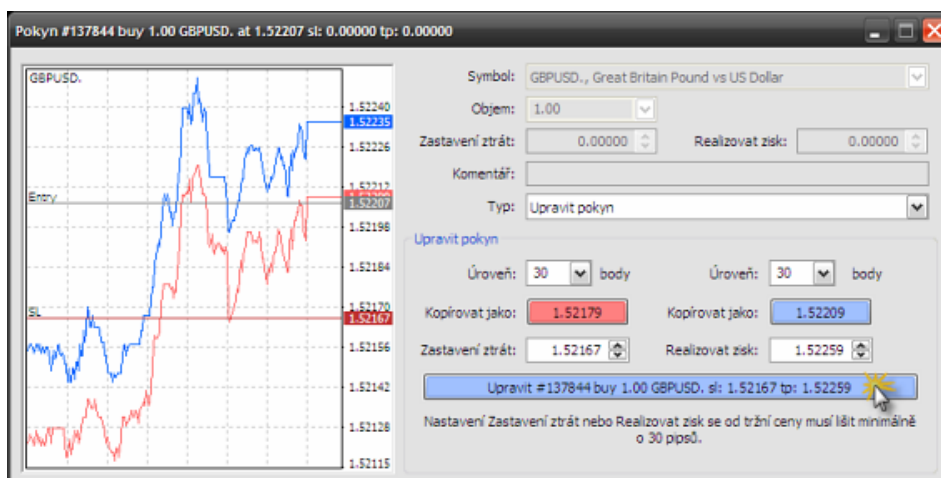


Oba pokyny lze následně měnit v okně *Terminál* na záložce *Obchod*.

V řádcích označte obchod, u kterého chcete měnit velikost Stop lossu nebo Profit targetu. Klikněte na něj pravým tlačítkem myši. Zobrazí se kontextové menu, kde zvolíte položku *Upravit nebo odstranit pokyn*.



Zde u příslušných položek změňte hodnoty a klikněte na modré tlačítko *Upravit (+ details pokynu)*.



Okno *Pokyn* ohlásí úspěšnou změnu nastavení pozice. Okno uzavřeme kliknutím na tlačítko *OK*. Pokud chcete hodnotu Stop lossu nebo Profit targetu odstranit, změňte hodnotu na 0.

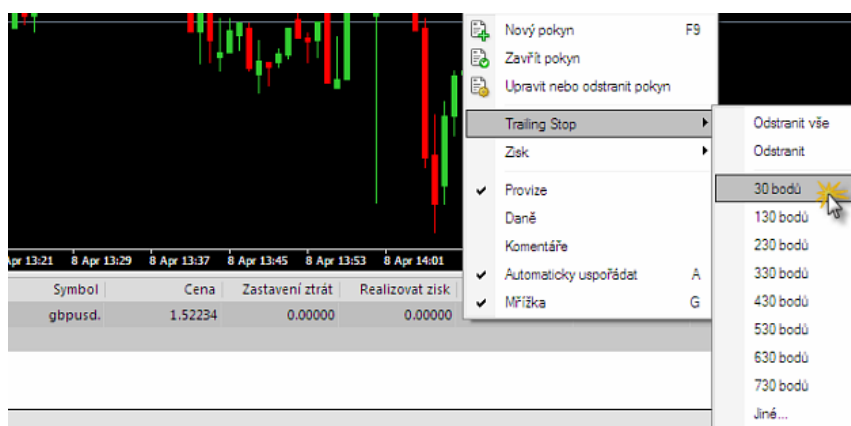
Posouváný Stop loss

Posouváný Stop loss je funkce automatického posouvání Stop lossu u ziskové pozice.

Posouváný Stop loss se nastavuje v okně *Terminál* na záložce *Obchod*.

V řádcích označte obchod, u kterého chcete nastavit posouváný Stop loss, a klikněte na něj pravým tlačítkem myši. Zobrazí se kontextové menu, kde zvolte položku *Trailing Stop*. V rozbaleném menu zvolte vzdálenost posouváného Stop lossu v bodech/pípech od aktuální hodnoty trhu.

Pokud máte automatické posouvání Stop lossu už nastavené, lze jej jednoduše odstranit volbou položky *Odstranit*. Položka *Jiné...* slouží k individuálnímu nastavení velikosti posouváného Stop lossu.



Pokud otevřete novou pozici a zvolíte velikost posouváného Stop lossu 15 bodů/pípů, bude Stop loss automaticky nastaven do trhu v momentě, kdy cena dosáhne zisku 15 bodů a více.

Poznámka: Platforma Colosseum MT4 podporuje kurzy zobrazující desetiny pipu (tzv. desetinné kótování). To znamená, že 15 bodů v MT4 odpovídá nikoliv 15 pípm (0,0015) ale 1,5 pipu (0,00015). Pip neboli bod v platformě MT4 vždy vyjadřuje nejmenší možný pohyb kurzu. Při standardním kótování na 4 desetinná místa to znamená 1 pip neboli 0,0001 (0,01 u JPY). V případě Colosseum MT4 s desetinným kótováním je pip neboli bod v MT4 desetina standardního pipu, resp. 0,00001 (0,001 u JPY).

Následně se změna Stop lossu provede po každém nově nabytém zisku 15 bodů (1,5 standardního pipu) v otevřené pozici. Pokud se tedy cena pohne do zisku celkem 30 bodů (3 standardní pipy), Stop loss se automaticky posune 15 bodů (1,5 standardního pipu) pod/nad vstupní cenu, neboli 15 bodů (1,5 standardního pipu) do zajištěného zisku.

Poznámka: Je velmi důležité si uvědomit, že posouváný Stop loss se do trhu nastaví teprve po dosažení příslušného počtu bodů. K pozici je tak nutné zadat samostatný Stop loss (Zastavení ztrát)! Pokyn Posouváný Stop loss je pracující pouze při zapnuté platformě. Pokud Colosseum MT4 vypnete, Posouváný Stop loss je automaticky zrušen!

Čekající pokyny

Čekající pokyn je příkazem k otevření pozice až v případě, kdy tržní cena dosáhne zvolené hladiny.

Platforma Colosseum MT4 rozeznává čtyři druhy čekajících pokynů:

Buy Stop (Nákup na stopu) – otevření dlouhé pozice (na vzestup) za cenu vyšší než je cena v okamžik zadávání pokynu; tzv. nákup na vyražení

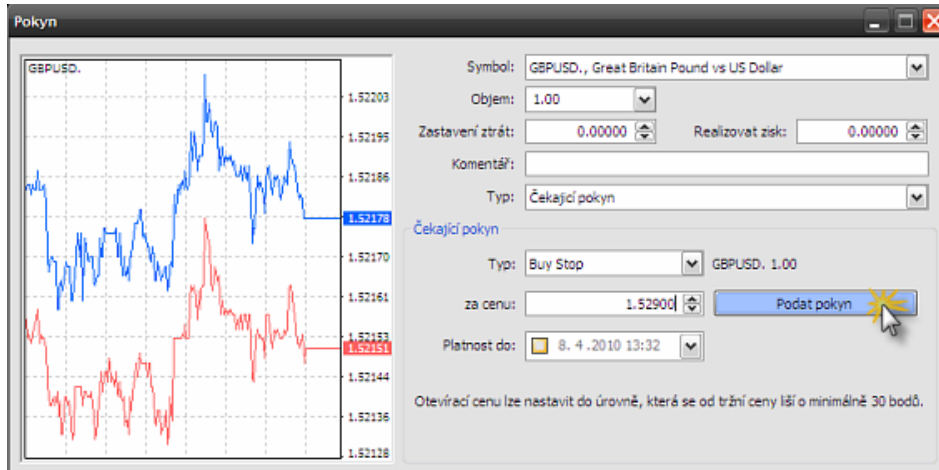
Sell Stop (Prodej na stopu) – otevření krátké pozice (na pokles) za cenu nižší než je cena v okamžik zadávání pokynu; tzv. prodej na vyražení

Buy Limit (Nákup za limit) – otevírá dlouhou pozici (na vzestup) za cenu nižší než je cena v okamžik zadávání pokynu

Sell Limit (Prodej za limit) – otevírá krátkou pozici (na pokles) za cenu vyšší než je cena v momentě zadávání pokynu

Zadávání čekajících pokynů probíhá v okně *Pokyn*.

Okno *Pokyn* lze otevřít hned několika způsoby, viz. kapitola *Otevření a uzavření pozice*.



V okně je nutné nastavit tyto položky:

- *Symbol* – měnový pár, na kterém chcete obchod provést
- *Objem* – velikost obchodované pozice
- *Zastavení ztrát* – úroveň hodnoty Stop lossu pro čekající pokyn
- *Realizovat zisk* – úroveň hodnoty Profit Targetu pro čekající pokyn
- *Komentář* – jakýkoli komentář k otevírané pozici
- *Typ* – čekající pokyn

V podsekcí okna Čekající pokyn se dále nastaví položky:

- *Typ* – Buy Stop / Sell Stop / Buy Limit / Sell Limit
- *Za cenu* – hodnota, na které se má pokyn realizovat
- *Platnost do* – platnost pokynu (datum a čas automatického zrušení pokynu, nedojde-li do té doby k jeho realizaci)

Po nastavení všech požadovaných hodnot klikněte na modré tlačítko *Podat pokyn*.

Okno *Pokyn* ohlásí úspěšné zadání pokynu do trhu.



Jakmile je pokyn zadán, objeví se jako čekající v okně *Terminál* na záložce *Obchod*. Zde máte nad pokynem plnou kontrolu a můžete jej změnit nebo zrušit.

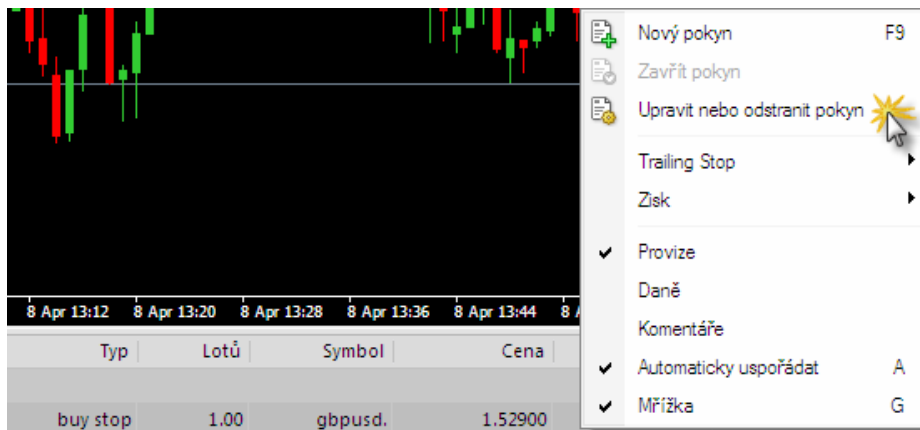


Pokyn	Čas	Typ	Loty	Symbol	Cena	Zastavení ztrát	Realizovat zisk	Cena	Provis	Swap	Zisk
137875	2010.09.23 15:45	buy/stop	1.00	gbpusd	1.52900	0.00000	0.00000	1.52710			0.00

Informace v záložce *Obchod* viz. kapitola *Otevření a uzavření pozice*.

Změna i zrušení pokynu se provádí v okně *Terminál* na záložce *Obchod*.

V řádcích označte pokyn, který chcete změnit nebo zrušit, a klikněte na něj pravým tlačítkem myši. Zobrazí se kontextové menu, kde zvolte položku *Upravit nebo odstranit pokyn*.



Pro změnu hodnoty čekajícího pokynu změňte hodnotu *Cena* a poté klikněte na modré tlačítko *Modifikace*.



Pro zrušení čekajícího pokynu klikněte na žluté tlačítko *Odstranit*.

V obou případech ohlásí okno *Pokyn* úspěšnou změnu nebo zrušení pokynu. Okno uzavřeme kliknutím na tlačítko *OK*.

UPOZORNĚNÍ

TATO PLATFORMA JE PROVOZOVÁNA BROKEREM - SPOLEČNOSTÍ IKON EUROPE LTD. PODMÍNKY JEJÍHO UŽÍVÁNÍ SE ŘÍDÍ SMLOUVOU MEZI KLIENTEM A BROKEREM. SPOLEČNOST COLOSSEUM, A.S. NENESE JAKKOULI ODPOVĚDNOST ZA FUNGOVÁNÍ TÉTO PLATFORMY.

TATO ZPRÁVA JE POUZE INFORMATIVNÍ A NENÍ MYŠLENA JAKO NÁVRH NEBO NABÍDKA KE KOUPI ČI PRODEJI JAKÉKOLIV KOMODITY, FUTURES KONTRAKTU NEBO OPCE. AČKOLIV FAKTA A INFORMACE ZDE OBSAŽENÉ JSOU ZÍSKÁNY ZE ZDROJŮ, KTERÉ COLOSSEUM, A.S. („SPOLEČNOST“) POVAŽUJE ZA VĚROHODNÉ, NEZARUČUJEME JEJICH PŘESNOST A JAKÁKOLIV INFORMACE MŮŽE BÝT NEÚPLNÁ NEBO ZKRÁCENÁ. SPOLEČNOST NEODPOVÍDÁ ZA TYPOGRAFICKÉ CHYBY V TÉTO ZPRÁVĚ. VEŠKERÉ NÁZORY A ODHADY V TÉTO ZPRÁVĚ VYJADŘUJÍ NÁZOR SPOLEČNOSTI K DATU TÉTO ZPRÁVY A VYHRAZUJE SI PRÁVO NA JEJICH ZMĚNU BEZ PŘEDCHOZÍHO UPOZORNĚNÍ.

SPOLEČNOST, JEJÍ POBOČKY, PŘEDSTAVITELÉ A/NEBO ZAMĚSTNANCI MOHOU, ALE NEMUSÍ KDYKOLIV DRŽET KRÁTKÉ A/NEBO DLOUHÉ POZICE V JAKÉKOLIV KOMODITĚ, FUTURES KONTRAKTU, OPCÍ NEBO JINÉM INVESTIČNÍM INSTRUMENTU ZMIŇOVANÉM V TÉTO ZPRÁVĚ. PŘÍKAZY UVEDENÉ V TOMTO DOKUMENTU MOHOU BÝT POUZE ILUSTRATIVNÍ A SPOLEČNOST JE MŮŽE, ALE NEMUSÍ PROVÁDĚT NA TRHU. VEŠKERÉ NÁZORY V TÉTO ZPRÁVĚ JSOU NÁZORY ANALYTICKÉHO ODDĚLENÍ SPOLEČNOSTI. JEDNOTLIVÍ OBCHODNÍCI NEBO JINÉ FIREMNÍ PUBLIKACE MOHOU VYJADŘOVAT ROZDÍLNÝ NEBO PROTICHŮDNÝ NÁZOR. NÁZORY V TÉTO ZPRÁVĚ MOHOU BÝT ZALOŽENY NA RŮZNÝCH ANALYTICKÝCH METODÁCH NEBO DISCIPLÍNÁCH. NAPŘÍKLAD FUNDAMENTÁLNÍ A TECHNICKÁ ANALÝZA OBVYKLE POUŽÍVAJÍ RŮZNÉ METODY A ODLIŠNÉ ČASOVÉ OBDOBÍ, PROTO MOHOU ČINIT RŮZNÉ ZÁVĚRY OHLEDNĚ VÝVOJE STEJNÉ KOMODITY NEBO TERMÍNOVÉHO KONTRAKTU.

INVESTIČNÍ STRATEGIE POPISOVANÉ V TÉTO ZPRÁVĚ JSOU RISKANTNÍ A NEJSOU VHODNÉ PRO KAŽDÉHO INVESTORA. POKUD PLNĚ NEPOROZUMÍTE PODMÍNKÁM A RIZIKŮM POPISOVANÝCH OBCHODŮ, VČETNĚ ROZSAHU POTENCIÁLNÍHO RIZIKA ZTRÁTY, KTERÉ MŮŽE DOSÁHNOUT A V URČITÝCH PŘÍPADECH I PŘESÁHNOUT HODNOTU INVESTICE, MĚLI BYSTE SE TAKOVÝCH OBCHODŮ ZDRŽET.

VÍCE INFORMACÍ ZÍSKÁTE NA WWW.COLOSSEUM.CZ.

© 2010 COLOSSEUM, A.S. VŠECHNA PRÁVA VYHRAZENA. JAKÉKOLIV NEAUTORIZOVANÉ POUŽITÍ, DUPLIKACE NEBO ŠÍŘENÍ TOHOTO MATERIÁLU JE ZAKÁZANO.

Colosseum, a. s.

Londýnská 59, 120 00 Praha 2

Tel.: +420 2460 888 88, Fax: +420 2460 888 89

info@colosseum.cz, www.colosseum.cz

Colosseum, a.s. pobočka SR

Karadžičova 10, 821 08 Bratislava 2

Tel.: +421 233 070 101, Fax: +421 233 070 102

info@colosseum.sk, www.colosseum.sk